

貯まる!

日本ガスグループのサービス代金ご入金で/ 200円(税込)ごとに1ポイント貯まる!

さらに
複数のサービスをご利用いただくと“もっと”エネちょポイントを貯めることができます!

例えば、4人家族の場合

- ガス代
- 電気代
- ハウスクリーニング
- ERG 子供スイミングスクール

年間約 **2,700** ポイント貯まる!

ボーナスポイントがお得!

「ガス」「電気」「スポーツクラブ・スクール会員」のご利用サービス種別数に応じて、毎月のポイントにボーナスポイントがプラスされます。



※日本ガスグループ「ガス」「電気」、ひだまり暮らしサポート「ハウスクリーニング」、ERG「子供スイミングスクール」をご利用と想定。※料金請求金額200円(税込)につき1ポイントを付与します。※ガス代約10万円/年、電気代約11万円/年、エアコン洗浄(8,910円)とレンジフードクリーニング(11,880円)をそれぞれ年1回利用、ERGジュニアスイミングスクール週1コース5,724円/月×2人利用の場合。※ボーナスポイント(3契約分)75ポイント/月を含みます。※うえぶ、ひだまりの入会後、契約情報のご登録が必要です。ポイントの付与は個人の方で家庭用途でサービスをご利用の場合に限ります。※その他ポイント付与タイミングなど、条件の詳細についてはエネちょポイントWEBサイト(<http://group.nihongas.co.jp/enechopoint/>)をご覧ください。※ハウスクリーニングは、鹿児島市外の場合、作業料の他に出張料を頂戴いたします。

日頃より日本ガスグループをご利用いただきありがとうございます。
この度、新しい会員制ウェブサービス「うえぶ、ひだまり」をリリースしました。
うえぶ、ひだまり会員になると、とっても便利!この機会にぜひ登録をお願いします。

登録料・年会費無料

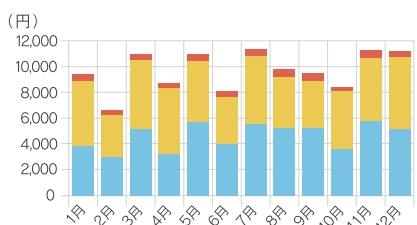
うえぶ、ひだまりのご案内

登録する3つのメリット

ウェブ上で、毎月のガス・電気の料金・使用量の確認や、エネちょポイントの保有ポイント数等の確認、商品交換手続きができる便利な会員制ウェブサービスです。

見える!

毎月のガスや電気の
使用量・請求額が
タイムリーに見える!



毎月のガス・電気料金の推移が見えるから
エネルギーの節約のきっかけに!
グラフで過去2年分の使用実績が表示される
から使いすぎたら一目わかります!
家計管理にもぜひお役立てください。

このチラシの内容は2022年5月現在のものです。掲載内容は予告なく変更することがありますので、予めご了承ください。

使える!

日本ガスグループでのお買い物時に
1ポイント=2円分(税込)で利用できる!
2,700ポイントなら! **5,400円分**

日本ガスグループでお買い物をする際に、ご利用いただくと最もお得です。

県内企業様の「商品券・食事券」に交換できる!
2,700ポイントを!
900ポイントで1,000円分 **3,000円分**
商品券・お食事券



共通ポイントや交換商品も多数ご用意しております。

貯まる!

エネちょ
ポイントが
貯まる!



見える!

使用量・請求額が
タイムリーに
見える!



使える!

ポイントや
クーポンが
使える!



さらに → これ以外にも、ブログや動画、料理レシピなど、生活に役立つ情報をお届け!

新規会員登録キャンペーン

キャンペーン期間:2022年9月30日まで

期間中、うえぶ、ひだまり会員に新規登録後、契約情報の登録(中面STEP⑥⑦)をされたお客さまへ

日本ガスグループ
エネちょポイント **300** ポイントプレゼント!

※家庭用のお客さまのみ対象となります。

よくある
ご質問はこちら▶



お問い合わせ

日本ガスグループ うえぶ、ひだまり事務局
TEL.099-204-0662 受付時間/9:00~17:00(土日祝除く)

インターネットでの
お問い合わせ



※お問い合わせのお電話が混み合う場合がございます。ご回答までにお時間を頂戴することがありますので、予めご了承ください。

ウェブサービス うえぶ.ひだまり 会員登録方法

お手続きの前に

- ご登録にはメールアドレスが必要です。パソコンや携帯電話のメールアドレスをご準備ください。
- メールでセキュリティの設定がされている場合は、あらかじめドメイン @nihongas.co.jp からの受信を有効にしてください。

STEP 1 **ウェブサイトへアクセス**
ご自身のスマートフォンで右記の「QRコード」より「うえぶ.ひだまり」にアクセスしてください。



パソコンからご利用になる場合は、「日本ガス うえぶ.ひだまり」で検索するか、ブラウザに直接「<https://hidamari.nihongas.co.jp/>」と入力してください。

STEP 2 **新規会員登録**
「新規登録」をクリック。



STEP 3 **メールアドレスの確認**
「メールアドレス」を入力してください。
「メールアドレス」を入力。
ご利用規約をご確認の上、「ご利用規約に同意する」にチェックを入れ「入力内容の確認」をクリック。



※メールアドレスをユーザーIDとして利用します。

STEP 4 **URLへアクセス**
返信メールに記載の「会員登録用URL」にアクセスしてください。

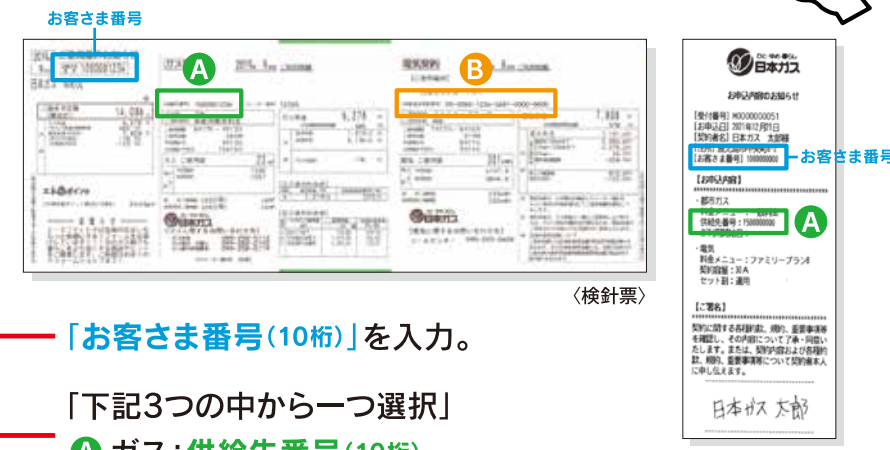


STEP 5 **会員情報の入力・確認**
「必須」項目を入力して、「入力内容を確認する」をクリック。
入力内容をご確認の上、「会員情報を登録」をクリック。



引き続き 『日本ガスグループのお客さま番号等の契約の登録』
料金見える化・ポイント連携のお申込み
契約情報の登録はこちら

STEP 6
「検針票」もしくは「お申込内容のお知らせ」に記載された「必須」項目を入力してください。



「お客さま番号(10桁)」を入力。
「下記3つの中から一つ選択」
A ガス:供給先番号(10桁)
B 電気:供給地点特定番号(22桁)

※余剰電力買取サービスをご契約の方は、受電地点特定番号(22桁)を入力してください。

STEP 7 **現在のお支払い方法**

口座振替の方
「お支払い口座番号(下4桁)」の番号を入力。
「送信」をクリック。



登録完了

ガス開栓の方
クレジットカード・その他の方
「認証コードをハガキで取り寄せる」をクリック。



後日ハガキが届いたら
ログインして「各種お手続き」から「認証コード」を入力。
「完了」をクリック。

登録完了

※実際の画面と異なる場合がございます。

登録方法はコチラの動画からでもご確認いただけます。

